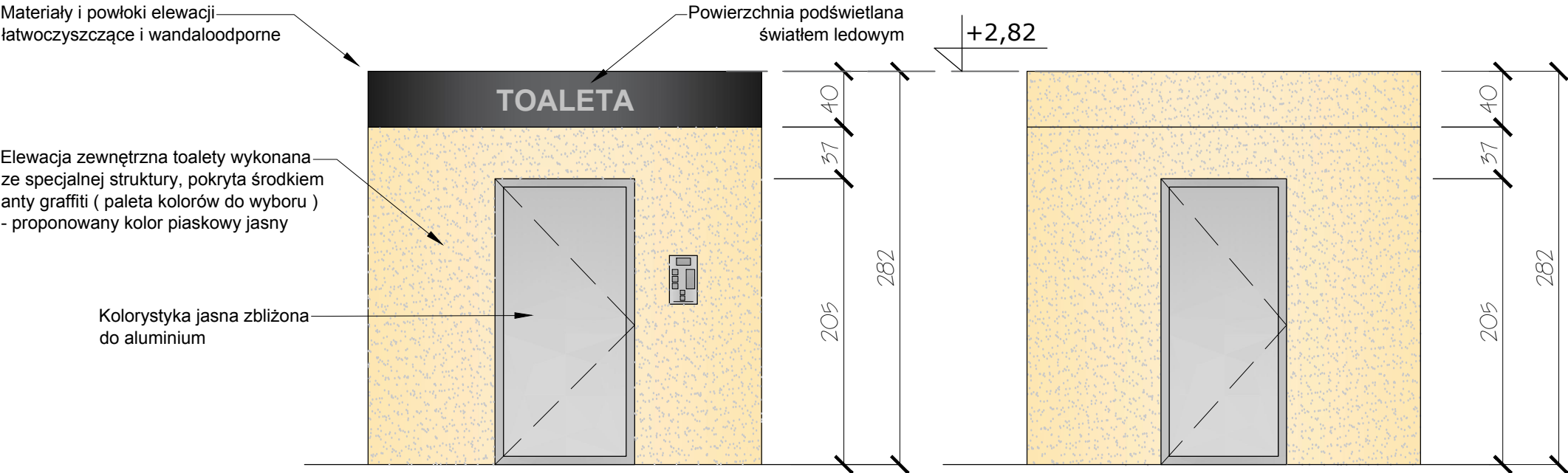


DOKUMENTACJA
ORYGINALNA

* DOKUMENTACJA CHRONIONA PRAWEM AUTORSKIM

16



ELEWACJA FRONTOWA
- KOLORYSTYKA
Skala 1:40

ELEWACJA TYLNA
- KOLORYSTYKA
Skala 1:40

<div><div>AARZ</div><div>ATELIER ARCHITEKTURY</div><div>Radosław Żubrycki</div></div>		
PROJEKTOWANIE ARCHITEKTURA DESIGN		
ATELIER ARCHITEKTURY RADOSŁAW ŻUBRYCKI		
ul. Św. Jana 9a 59-900 Zgorzelec www.aarz.pl tel: 514492382		
REWITALIZACJA PARKU MIEJSKIEGO W MIECHOWIE		
Tytuł projektu		
„Rewitalizacja Parku Miejskiego w Miechowie”		
- Roboty budowlane polegające na przebudowie istniejących i budowie nowych ścieżek parkowych, montażu małej architektury: ławek, koszy na śmieci, stołów biesiadnych, fontann itp., przebudowie wejścia do parku i ogrodzenia, montażu samoczyszczących toalet parkowych podłączonych do sieci wodno-kanalizacyjnej i energetycznej, budowie boisk do tenisa i wielofunkcyjnych, montażu urządzeń sportowych siłowni zewnętrznej, budowie dwóch placów zabaw, odbudowie drewnianego mostu na wyspę parkową, przebudowie linii brzegowej, podniesieniu poziomu wyspy parkowej celem umocnienia i stabilizacji gruntu, przebudowie dojazdów do istniejącej zabudowy, budowie pergoli parkowych, przebudowie istniejącej wiaty biesiadnej, rozbudowie systemu kanalizacji deszczowej, rozbudowie instalacji elektroenergetycznej, wodno-kanalizacyjnej z przyłączami, oraz przebudowie elewacji istniejącego budynku w ramach zadania		
Polożenie		1602
Zgodnie ze stroną tytułową projektu		
Tytuł rysunku		Etap projektowy
TOALETY PARKOWE - DETALE WYKONAWCZE		PROJEKT BUDOWLANY
		Branża:
		ZAGOSPODAROWANIE DZIAŁKI
Skala rysunku	Strona dokumentacji	Numer projektu
ZGODNIE Z RYSUNKIEM		44/2014
Data produkcji	Data poprawki	Klient
CZERWIEC 2015	----	GINA MIECHÓW
ARCHITEKT KRAJOBRAZU:		
mgr inż. arch. Joanna Niecko Nr dyplomu 4407/2003A		
ARCHITEKTURA - PROJEKTANT:		
mgr inż. arch. Radosław Żubrycki Nr upr. 66LuOKK/2014/GW uprawnienia budowlane w szczególności architektonicznej bez ograniczeń		
KONSTRUKCJA - PROJEKTANT:		
Inż. Robert Drabko Nr upr. 195/00S/12 uprawnienia budowlane w szczególności konstrukcyjno-budowlanej bez ograniczeń		
INSTALACJE SANITARNE - PROJEKTANT:		
mgr inż. Marek Kamiński nr upr. 1787/87 oraz 2116/90 w szczególności instalacyjno-inżynierskiej bez ograniczeń		
INSTALACJE ELEKTRYCZNE - PROJEKTANT:		
Inż. Henryk Horodyski Nr upr. 418/76/Wwm w szczególności instalacyjno-inżynierskiej bez ograniczeń		